

RSP: Beratungs- und Simulationsdienstleistungen bei ausgewählten Referenzobjekten



SBB Hauptgebäude, Bern
Thermische Behaglichkeit / Energie
Architekt:
Lussi+ Halter, Luzern



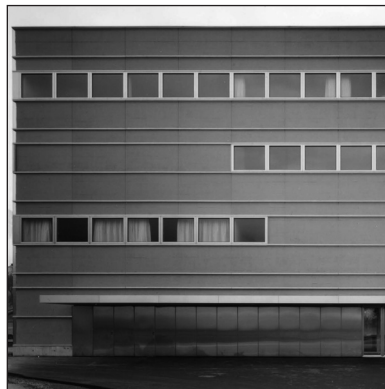
Hochhaus Obstverband, Zug
Untersuchung Komfort / Energie
Architekt:
Deon AG, Luzern



Kindergarten Felsberg Luzern
Komfort / Optimierung Sonnenschutz
Architekt:
Menzi Bürgler Architekten, Zürich



Bürogebäude Spitel, Suhr
Untersuchung Fassadenvarianten
Architekt:
Leutwyler & Sandmeier AG, Suhr



Schulhaus Büöl, Brunnen
Untersuchung Sanierungsmassnahmen
Architekt:
Zwimpfer Partner AG, Basel



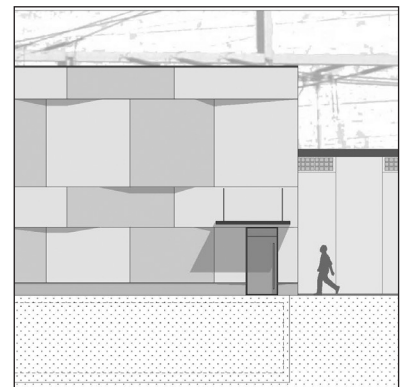
Stadvillen, Luzern
Oblichter ohne Sonnenschutz
Architekt:
Lischer Partner, Luzern



Bürogebäude Inventio AG
Entscheidungsgrundlagen Haustechnik
Architekt:
Niederberger Architekten, Hergiswil



SBB Betriebstechnik Gebäude
Energie / Fassaden Konzept
Auftraggeber:
Premoco System AG, Sarnen



UW Aubrugg
Optimierung Gebäudehülle
Auftraggeber:
ewz Produktion, Zürich